

Leoncino

DUECENTOCINQUANTA



Benelli

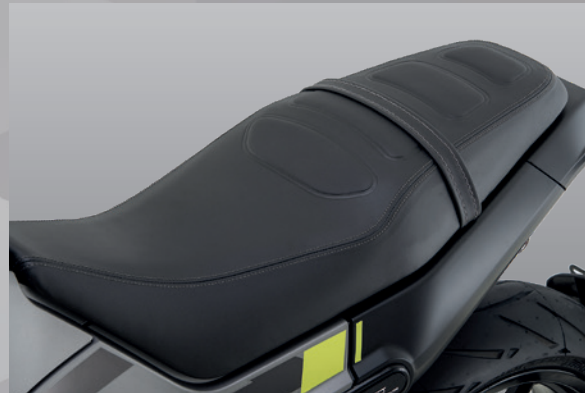
PURA PASSIONE DAL 1911



www.benelli.com.ar

FICHA TÉCNICA

MOTOR	Monocilíndrico, DOHC, 4T, 4V	
CHASIS	Enrejado de tubo de acero	
CILINDRADA	249cc	
POTENCIA	25.5 Hp/9250rpm	
ALIMENTACIÓN	Inyección electrónica. EFI	
REFRIGERACIÓN	Líquida	
ARRANQUE	Eléctrico	
CAJA DE VELOCIDADES	6 marchas	
SISTEMA DE TRANSMISIÓN	Cadena	
FRENOS	DELANTERO	Disco y cáliper de 4 pistones
	TRASERO	Disco
SUSPENSIÓN	DELANTERA	Barrales invertidos de 41mm
	TRASERA	Monoshock, recorrido de 60mm
LLANTAS	Aleación	
CAPACIDAD DE COMBUSTIBLE	12.5L	
NEUMATICOS	DELANTERO	110/70-R17
	TRASERO	150/60-R17



ATRIBUTOS DESTACADOS

- Estilo Neo Sport.
- Inyección electrónica.
- Refrigeración líquida.
- Diseño de última generación.
- Tablero 100% digital.
- Iluminación Led.

COLORES



(*) Las especificaciones técnicas mencionadas y los accesorios pueden variar. Benelli se reserva el derecho de realizar modificaciones sin previo aviso.